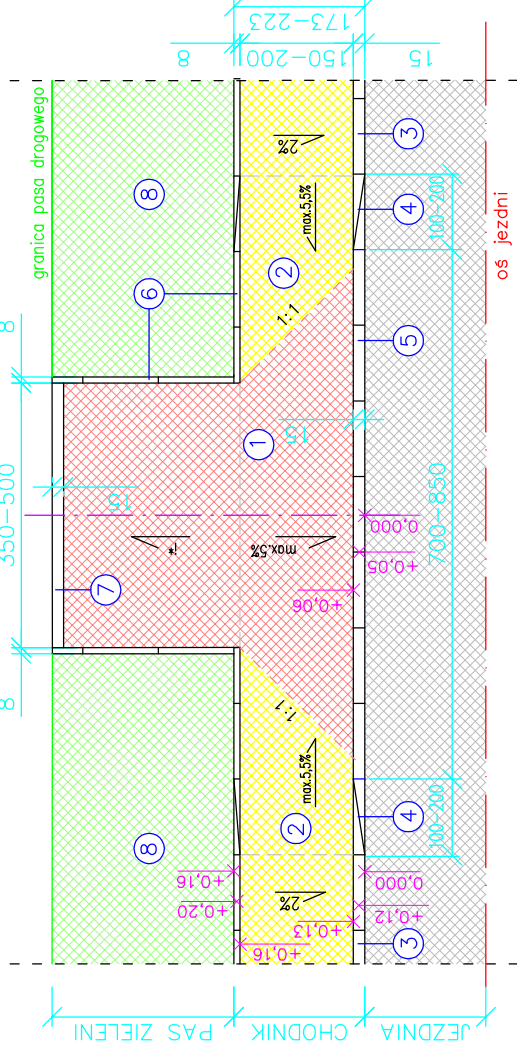
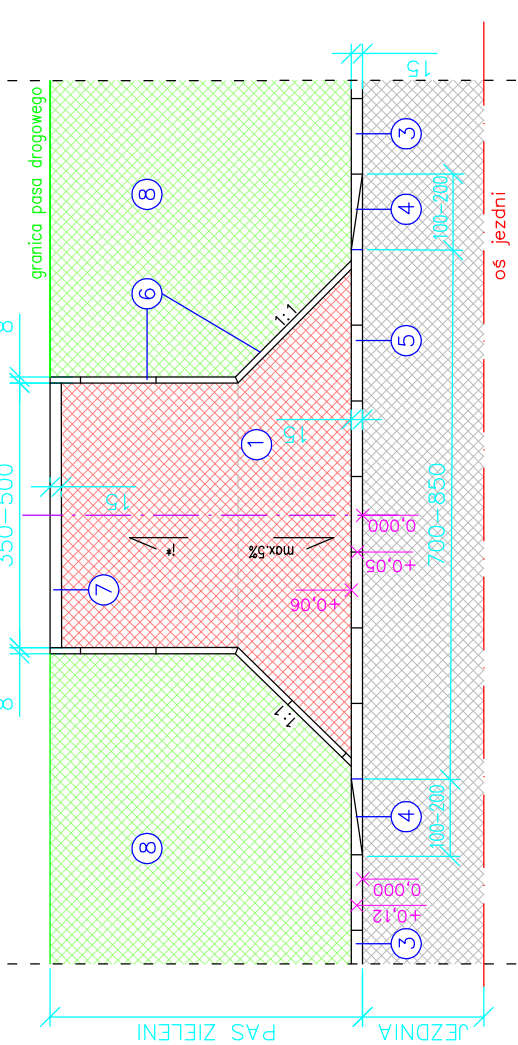


WIDOK Z GÓRY SKALA 1:50

ZJAZD INDYWIDUALNY Z KOSTKI BETONOWEJ W CIĄGU CHODNIKA

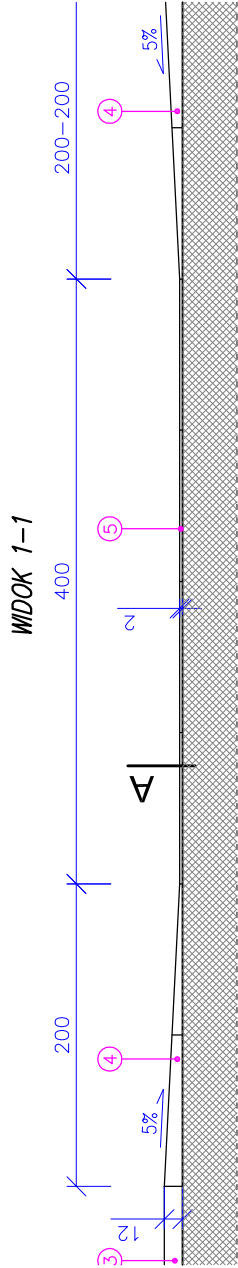


ZJAZD INDYWIDUALNY Z KOSTKI BETONOWEJ

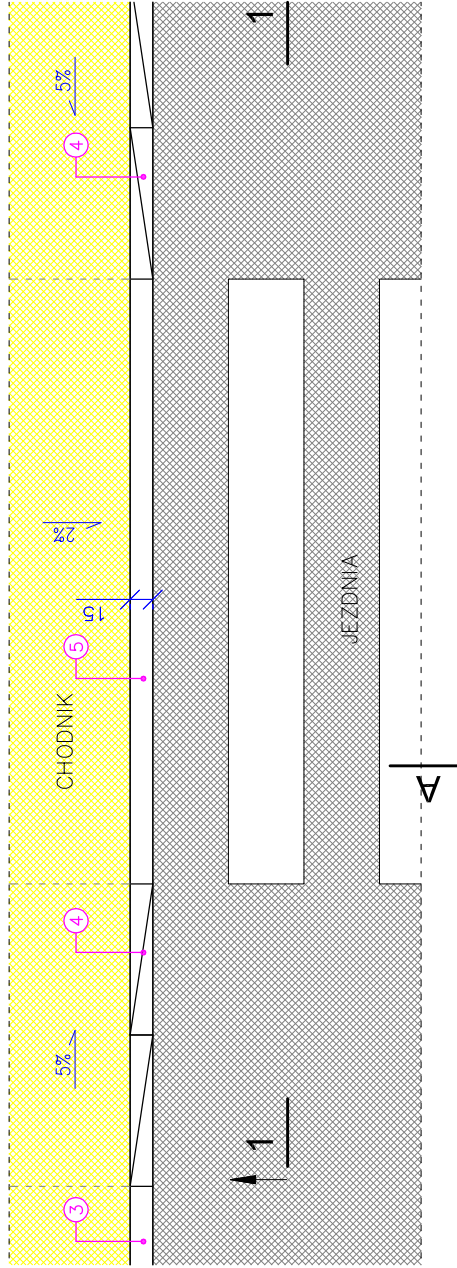


- 1 KOSTKA BETONOWA CZERWONA, gr. 8 cm
- 2 KOSTKA BETONOWA SZARA, gr. 6 cm
- 3 KRAWEŹNIK BETONOWY 15/30/100 cm
- 4 KRAWEŹNIK SKOŚNY
- 5 KRAWEŹNIK BETONOWY 15/22/100 cm
- 6 OBRZEŻE
- 7 OBRZEŻE ALBO ZAMIENNIK KRAWEŹNIK KAMIENNY Z ROZBIÓRKI
- 8 PAS ZIELENI

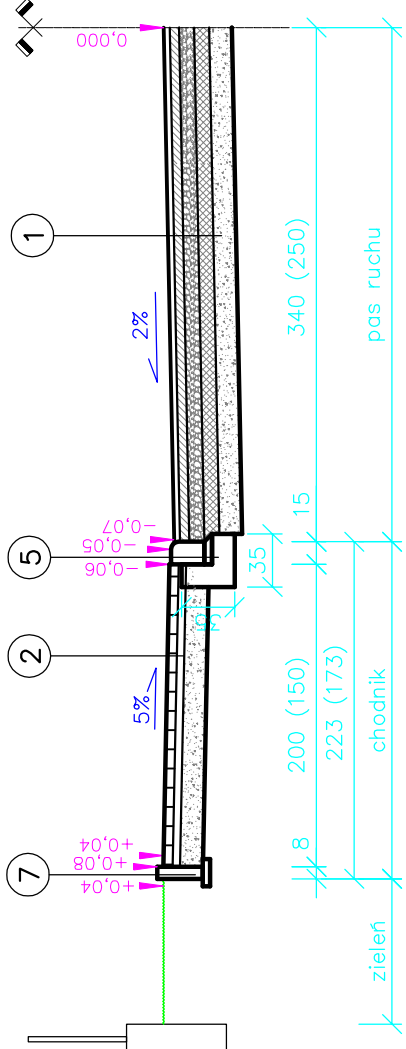
PRZEKROJE NORMALNE NA PRZEJŚCIACH DLA PIESZYCH



WIDOK Z GÓRY NA PRZEJŚCIE DLA PIESZYCH



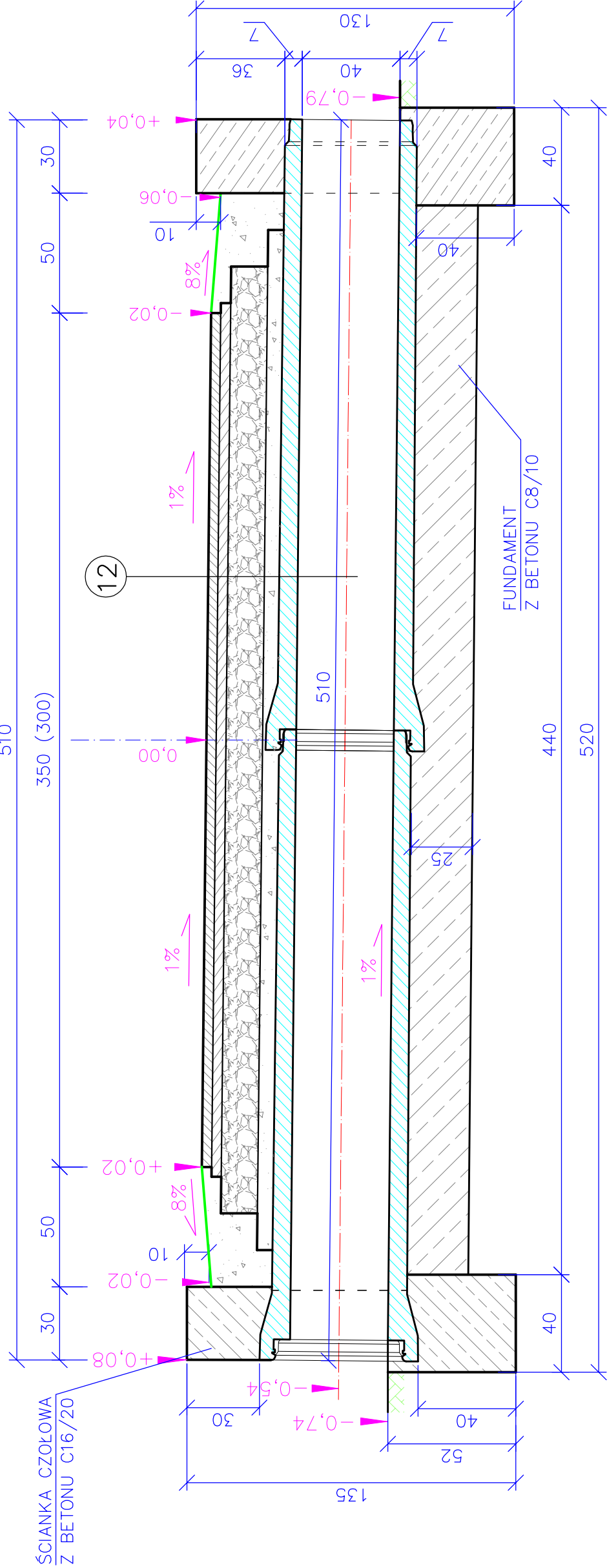
w km 0+260,00 i km 0+400,00



* wymiary w nawiasach dotyczą przejścia dla pieszych w km 0+400,00

PRZEKRÓJ PODŁUŻNY PRZES PRZEPUSTY NR 4bL i 5 bL NA ODCINKU III

SKALA 1:20



12

WARSTWA ŚCIERALNA Z BETONU ASFALTOWEGO, KR 1-2, gr. 4 cm
WARSTWA WIĄŻĄCA Z BETONU ASFALTOWEGO, KR 1-2, gr. 3 cm
PODOBUDOWA Z KRUSZYWA ŁAMANEGO 0-31,5 mm STABILIZOWANEGO MECHANICZNIE, gr. 20 cm
WARSTWA ODSĄCAJĄCA Z PIASKU, gr. 15cm
RURA BETONOWA ŚREDNICY 40cm
ŁAWA Z BETONU C8/ C10 gr. 25cm



BIURO PROJEKTOWANIA I NADZORU

BUDOWNICTWA KOMUNIKACYJNEGO mgr inż. RAFAŁ KLIMEK
ul. Tragutta 2b, 78-400 SZCZECINEK, e-mail: klimek.r@wp.pl

INWESTOR: GMINA SŁAWNO, UL. M. C. SKŁODOWSKIEJ 9, 76-100 SŁAWNO

Nazwa inwestycji: PRZEBUDOWA DROGI GMINNEJ NR 170025Z
W MIEJSCOWOŚCI WARSZKOWO WRAZ Z ODWODNIENIEM

Skala: 1:50			
PRZYKŁADOWE PRZESKROJE NORMALNE PRZES PRZEPUSTY			
PROJEKTANT	mgr inż. ANGELIKA ELAS-BIŃCZYK	Nr uprawnień	ZAP/0056/POOD/06
ASYSTENT PROJEKTANTA	mgr inż. RAFAŁ KLIMEK		
ASYSTENT PROJEKTANTA	mgr inż. MAGDALENA MORAWSKA-KLIMEK		08.2011
SPRAWDZIŁ	mgr inż. ADAM BIŃCZYK		ZAP/0055/POOD/06

6.2